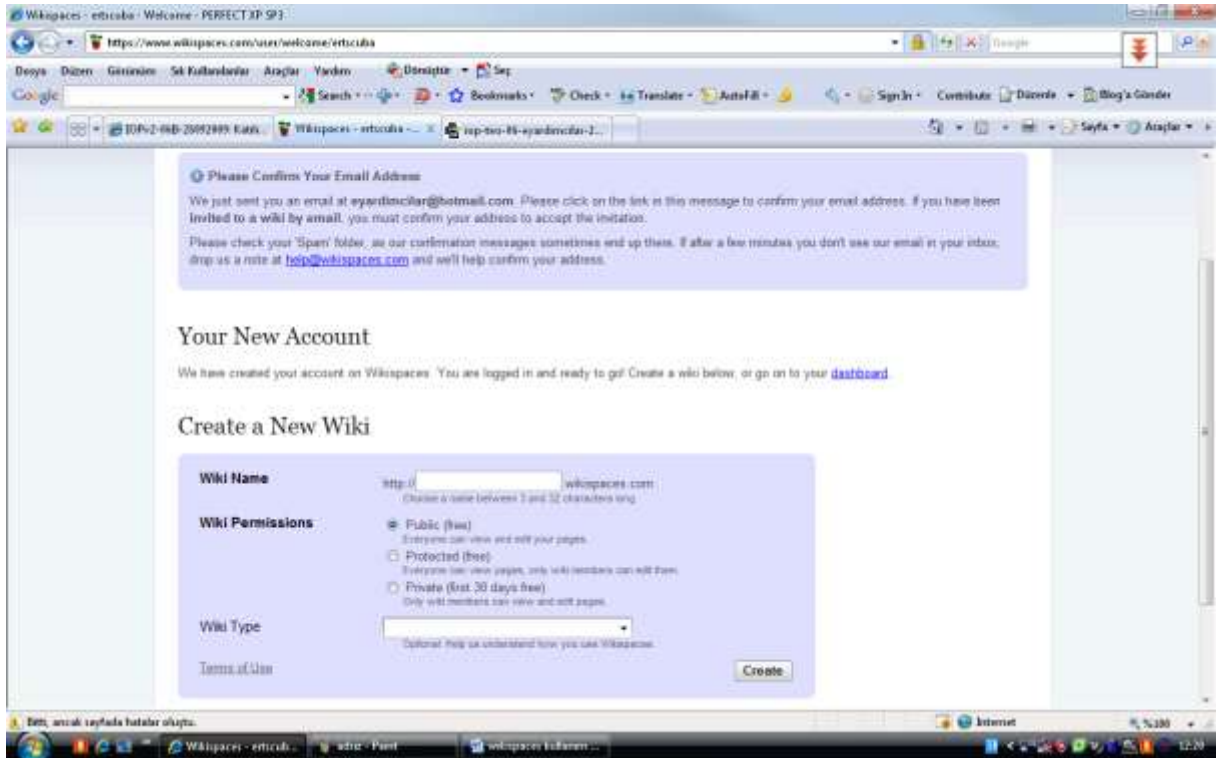




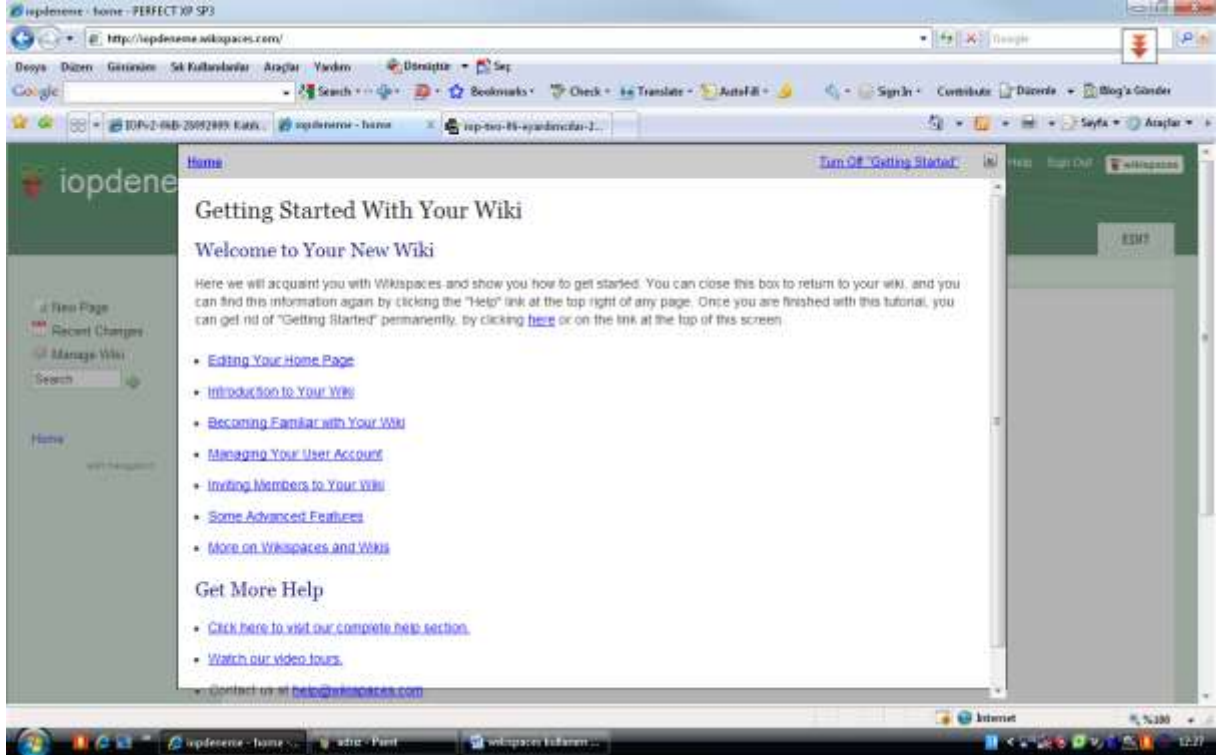
İnternet tarayıcınıza(internet Explorer vb.) www.wikispaces.com adresini yazıp enter tuşuna bastığınızda yukarıdaki ekranla karşılaşacaksınız. Önceden oluşturmuş olduğunuz bir wikiniz yani üyeliğiniz var ise Get started bölümündeki Username(kullanıcı adı),Password(şifre),Email(elektronik posta adresiniz) kısımlarını doldurduktan sonra kırmızı renkli Get Started butonuna tıklayınız.

Bu işlemle birlikte e posta adresinize içerisinde tıklayara onaylama yapmanız istenen bir mail gelecektir.

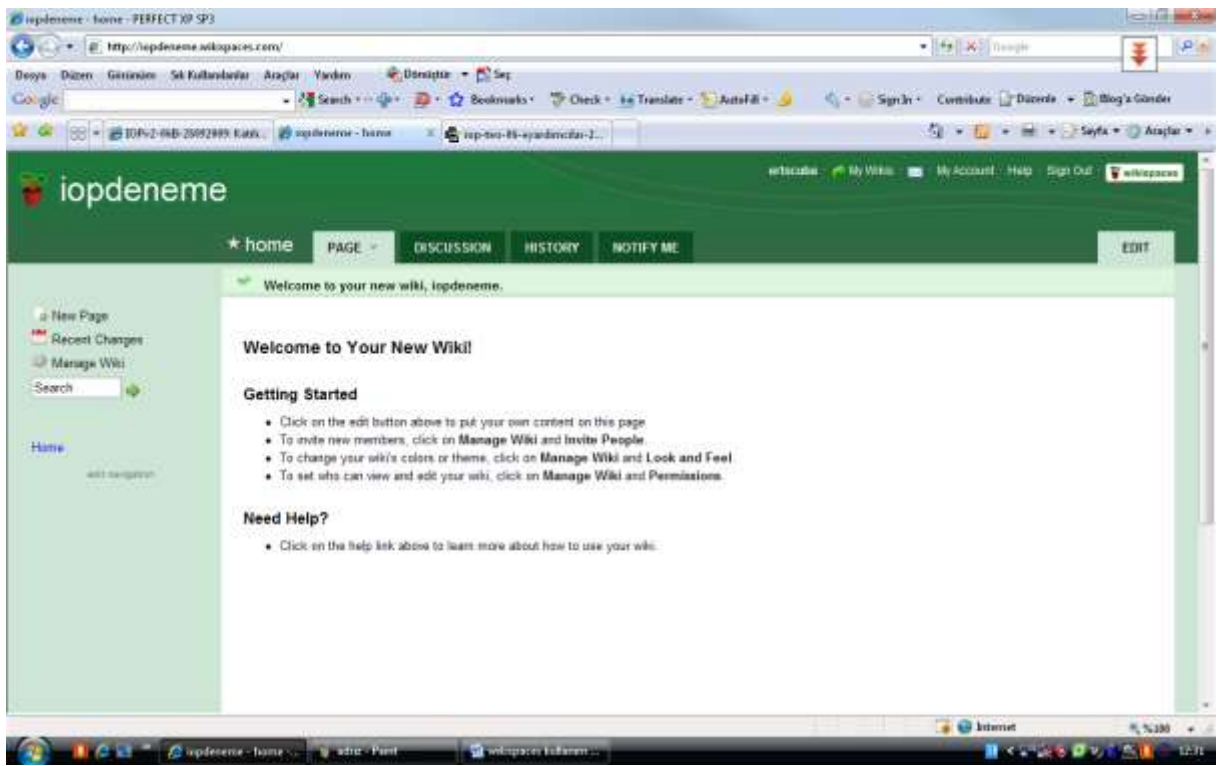


Get Started bölümüne tıkladıktan sonra yukarıdaki ekran karşınıza çıkacaktır. Create a New Wiki bölümündeki wiki Name bölümüne sitenizin adresi olacak olan ismi Türkçe karakter kullanmadan giriniz. Bu sizin web sitesinizin adresi olacaktır.

Wiki permissions bölümünde Protected seçeneğin tıklayınız. Wiki type bölümüz ise wikinizin hangi kitleye hitap ettiğini belirtir tür seçim işlemidir. Bizler eğitim amaçlı kullanacağımız için k12 seçeneğini seçebiliriz. Bu işlemden sonra create düğmesini tıklayabilirsiniz.

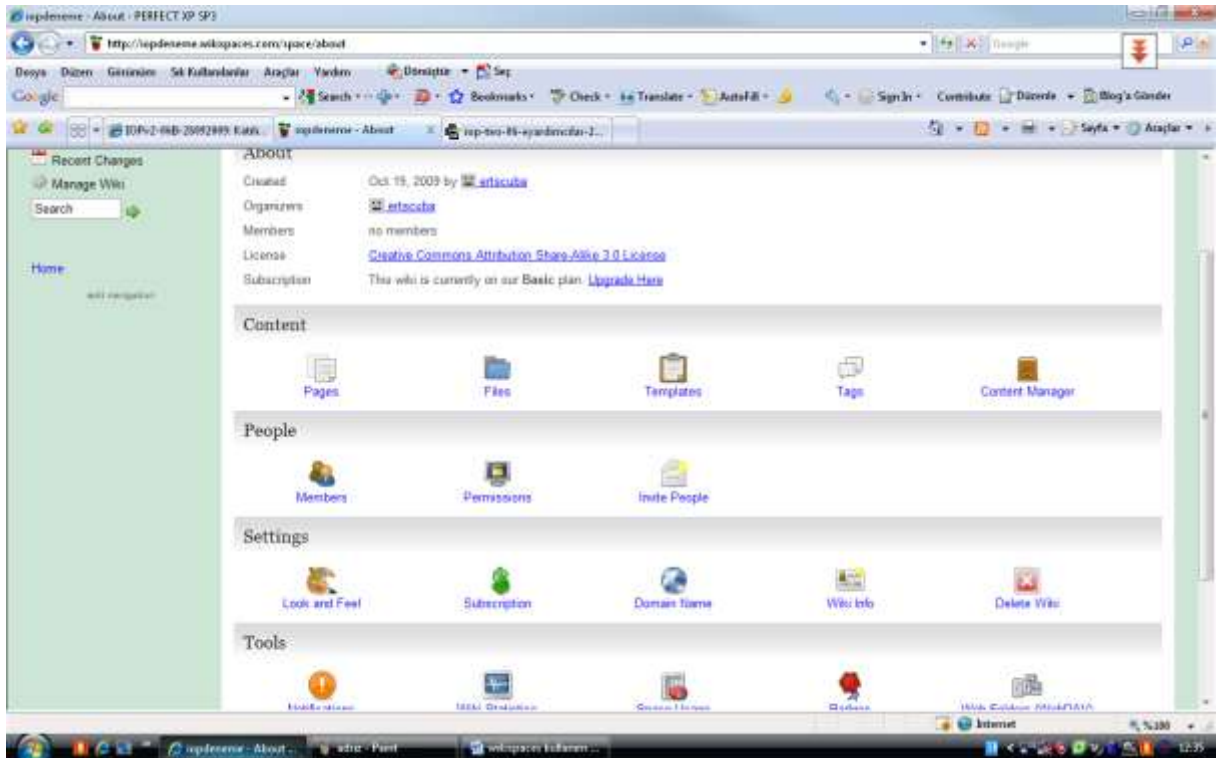


Create düğmesine tıkladıktan sonra yukarıdaki ekran ile karşılaşacaksınız. İlk açıldığında karşınıza wiki kullanımı ile ilgili bir yardım rehberi açılacaktır. Ancak içerik İngilizcedir. Burada <http://translate.google.com> adresinden faydalanabilirsiniz. Bu yardım rehberindeki cümleleri kopyala-yapıştır yöntemi ile belirtmiş olduğum internet adresindeki çeviri aracına taşıyarak Türkçeye tek bir tuşla çevirebilirsiniz. Yardım ekranını kapatmak için üst sağ köşesindeki "x" işaretine tıklamanız yeterlidir.



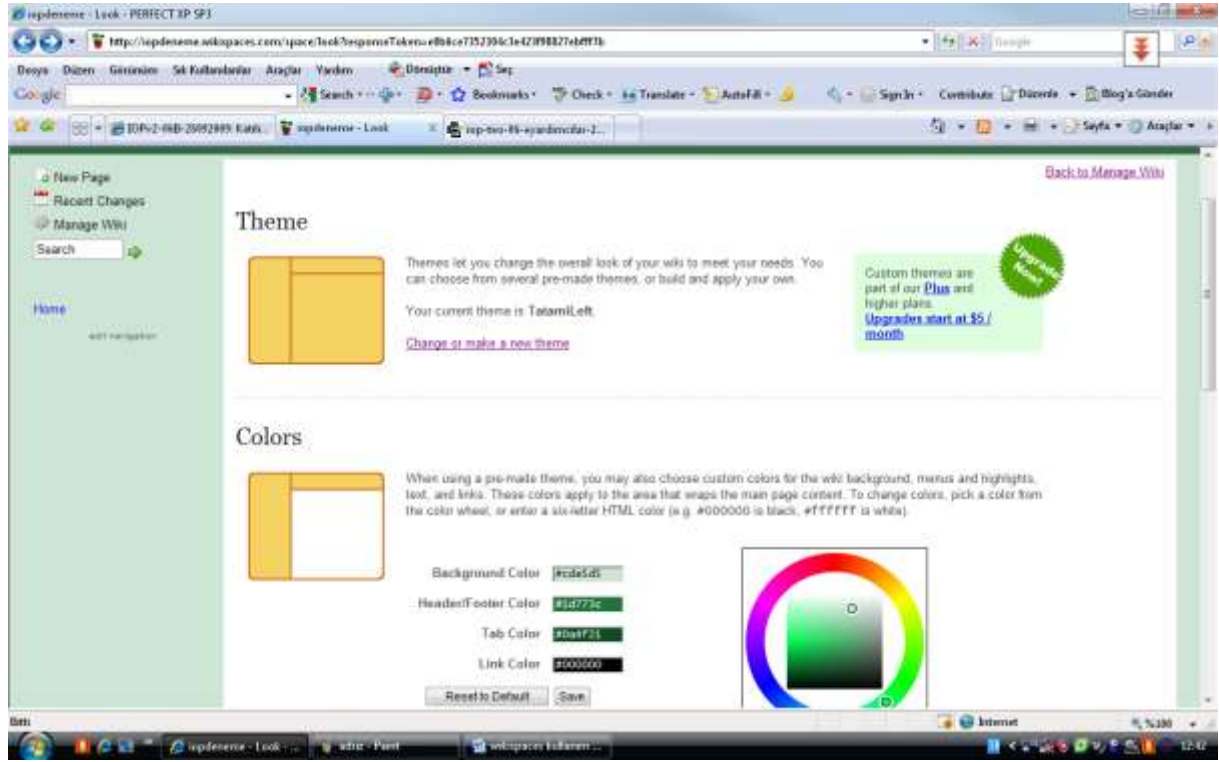
Yukarıdaki ekran wiki sitenize içerik ekleyebileceğiniz ve sayfanızın görsellerini değiştirebileceğiniz ana ekranınızdır. Sol taraftaki menüden çalışmaya başlayalım. 3. Madde olan Manage Wiki sekmesi sitenize arkadaş veya öğrencilerinizi davet etmekte ve sitenizin görünümü ile ilgili ayarları yapacağınız yerdir.

Tıkladığınızda aşağıdaki ekranla karşılaşacaksınız.



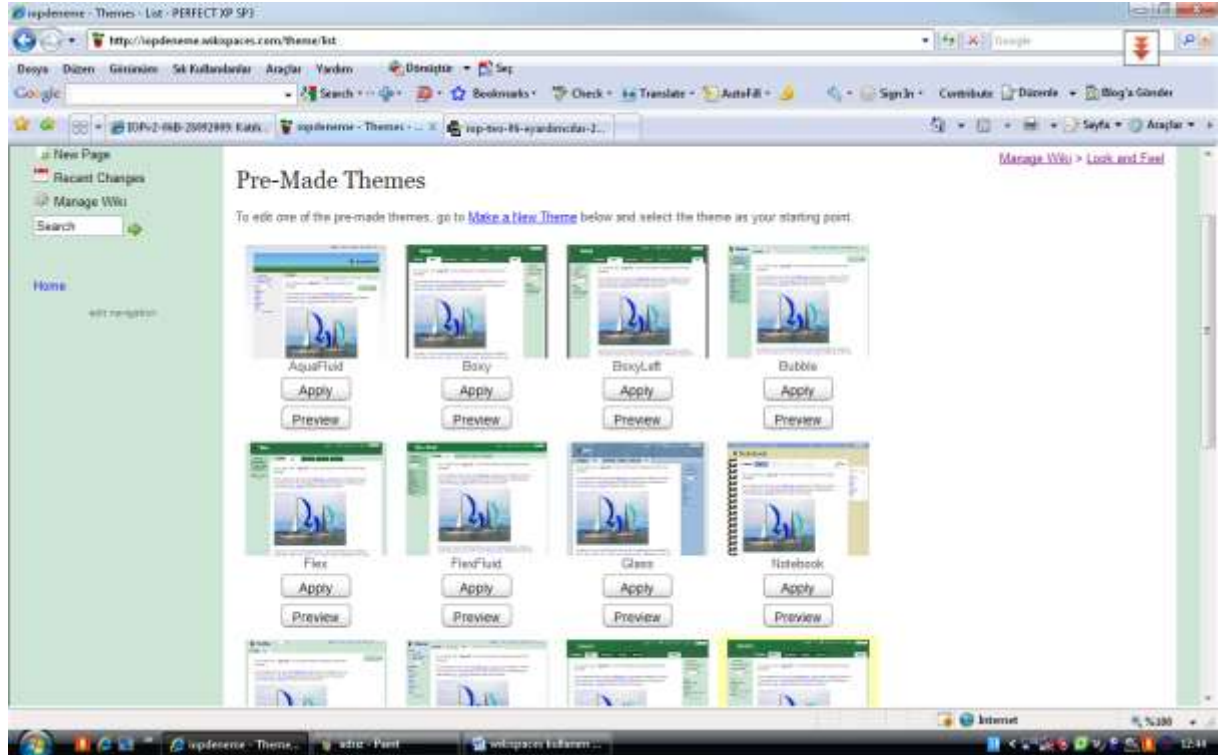
Content bölümünden sitenizin sayfalarını Pages bölümünden görebilirsiniz. Files bölümden sitenize resim, ses, word vb. dosyaları ekleyebilir veya ekleyebildiğiniz dosyaları görebilirsiniz. Not: Buraya ekleyeceğiniz dosyanın boyutunun 10MB'ı geçmemesi gerekir. Templates ise sayfanızın görünümü değiştirebileceğiniz alandır.

Bu çalışmamızda sitemizin görünüşü değiştirmek için Settings bölümündeki Look and Feel butonuna tıklayalım.



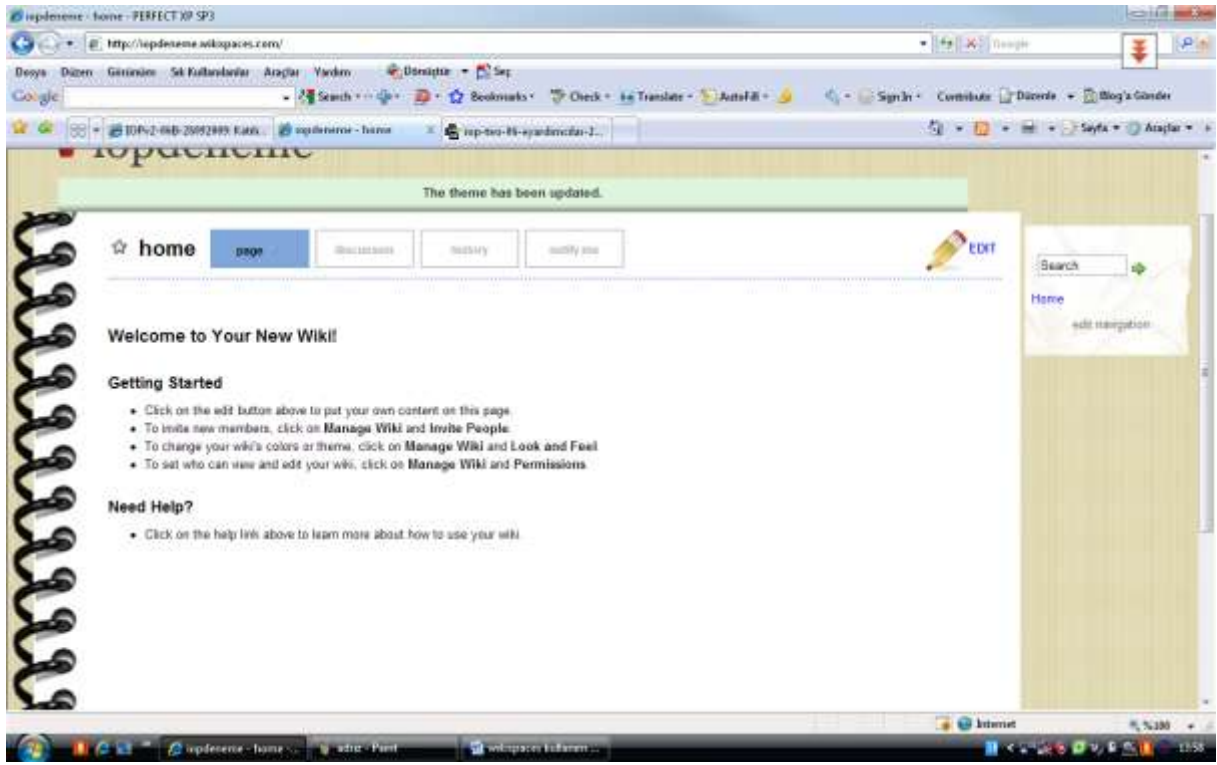
Karşımıza çıkan bu ekrandan Theme bölümündeki Change or make a new theme yazısına tıklayalım.

Karşınıza aşağıdaki ekran gelecektir.



Yukarıdaki hazır temalarda birini ön izleme ile görmek için Preview, uygulamak için Apply butonuna tıklanmalıdır.

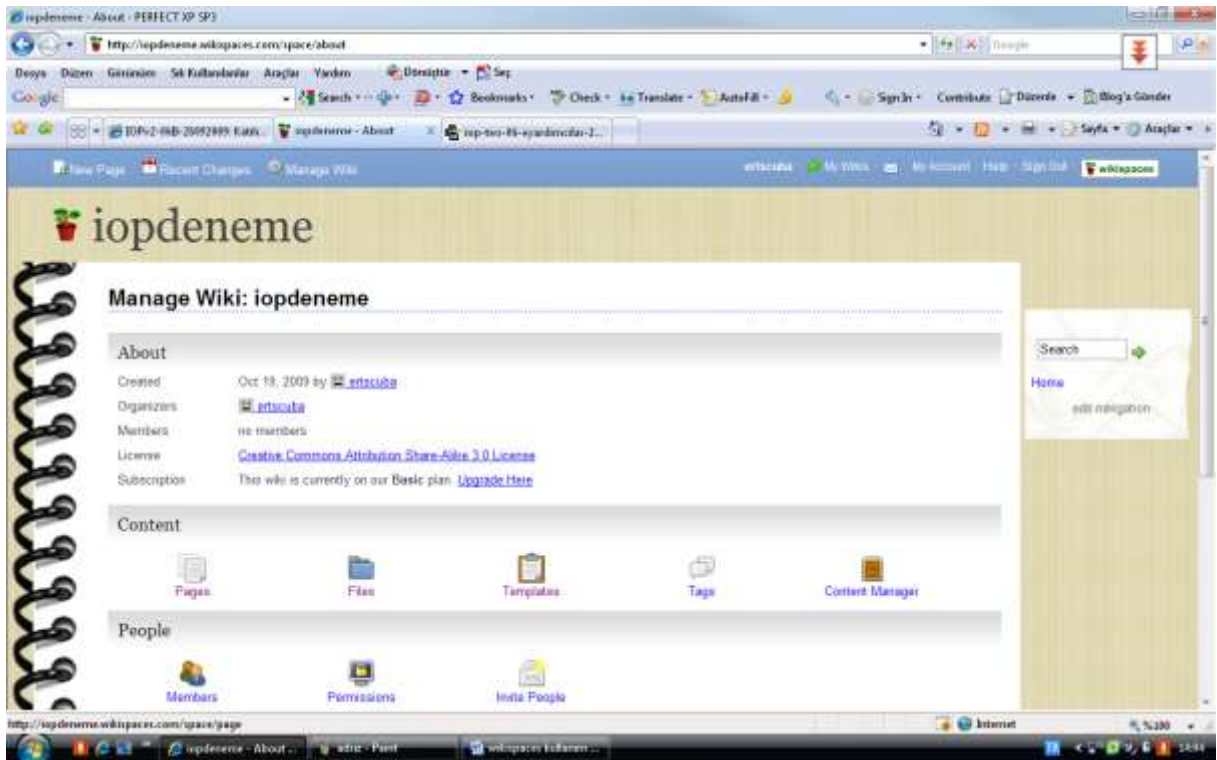
Sonuç Aşağıdaki gibi olacaktır.



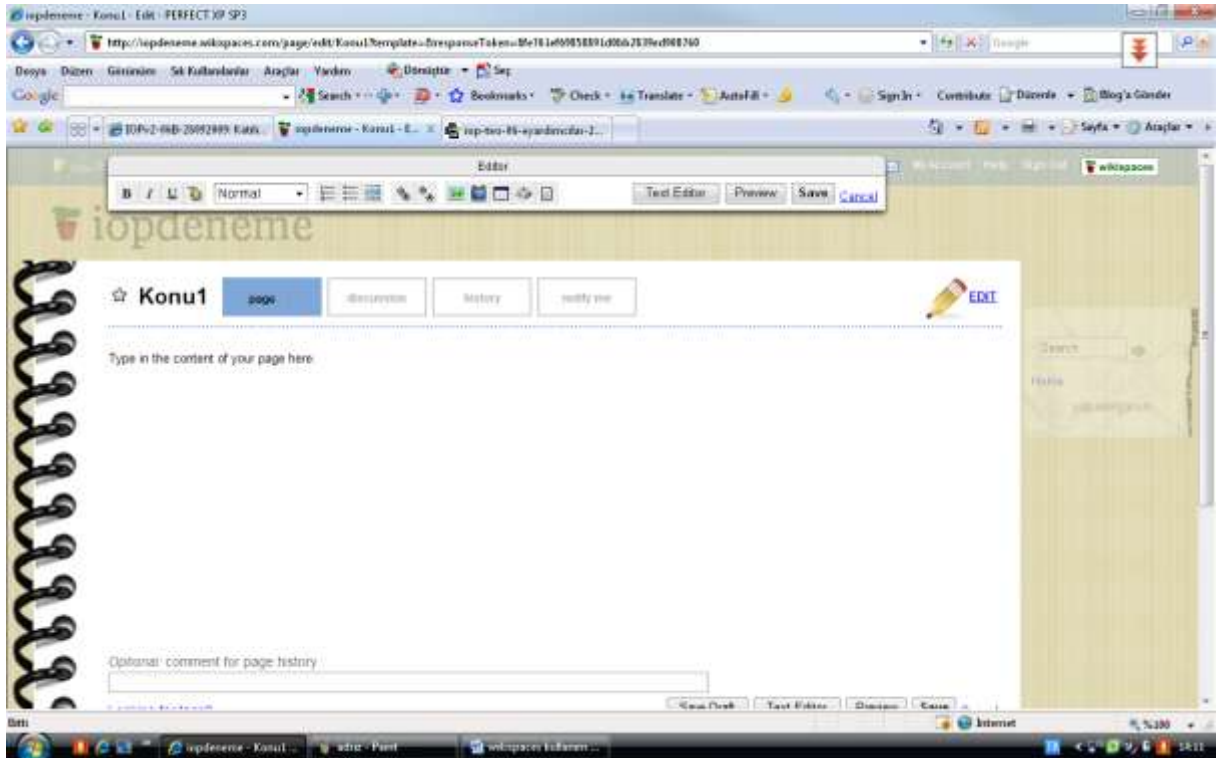
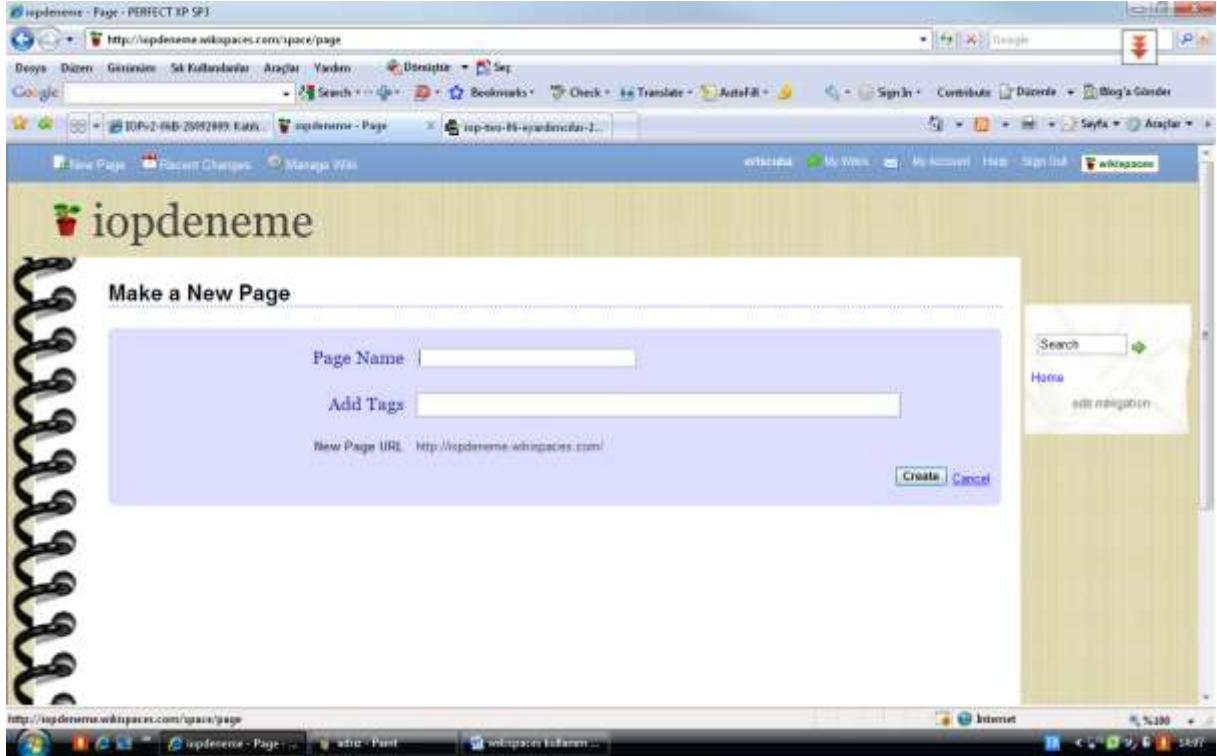
Bu işlemler sonucunda Az önce ekranın sol tarafında gözükten yönetim menülerin yeri değişebilir. Sayfanın sağına altına veya üst bölüme taşınabilir.

Önceki sayfalarda bahsettiğimiz yönetim sayfasında People bölümü altındaki Invite people bölümünden sitenize arkadaş ya da öğrencilerinizi mail adresleri aracılığı ile üye yapabilirsiniz. Aynı bölümdeki Permission kısmından ise üye yaptığınız kişilerin sayfanızdaki yetkilerini açıp, kısıtlayabilirsiniz. Örneğin kişinin sayfaları sadece görmesini ancak içeriği değiştirememesini sağlayabilirsiniz.

SAYFAYA YENİ SAYFA ve İÇERİK EKLEMEK



Yukarıda sayfada görüldüğü gibi yönetim bölümü sayfanın sol üst kısmında yer almaktadır. Wiki sitemize yeni sayfa eklemek için New Page yazısına tıklamalıyız. Tıklađığımızda ařađıdaki sayfa açılacaktır. Buradaki Page name kısmına içeriđi ile ilgili bir isim vererek alttan create butonuna tıklamanızla beraber yeni sayfanız açılmıř olacaktır.



Create düğmesine basıldıktan sonra yukarıdaki gibi sayfanızın içeriđini düzenleme sayfanız karşınıza çıkacaktır. İngilizce yazının yazıldıđı "Type in the content of your page" bölüme klavyenizden içerik girebilirsiniz. Buna ek olarak sayfanın üst kısmında Editör başlıklı bir araç açılmıř durumdadır.

Buradan sırası ile yazınızı kalın, eğik, altı çizgili yazı yazma aracı bulunur. Devamında yazı rengini seçebileceđiniz bir araç bulunur. Açılan menüde standartta Normal yazan seçim bulunmaktadır. Buradan ise çeřitli başlık standartları seçilebilmektedir. Ancak kullanılması zorunlu deđildir.

O araçtan sonra üzerinde numaralandırma ve madde imi araçları bulunur. Bu araçlar yazdığınız yazıların başına her enter'a basıldığında yenibir numara veya işaret eklemenize yarayan araçlar bulunur.

Örn:1.sdkfljskf

2.lkdfskf

3.kdflsşkf

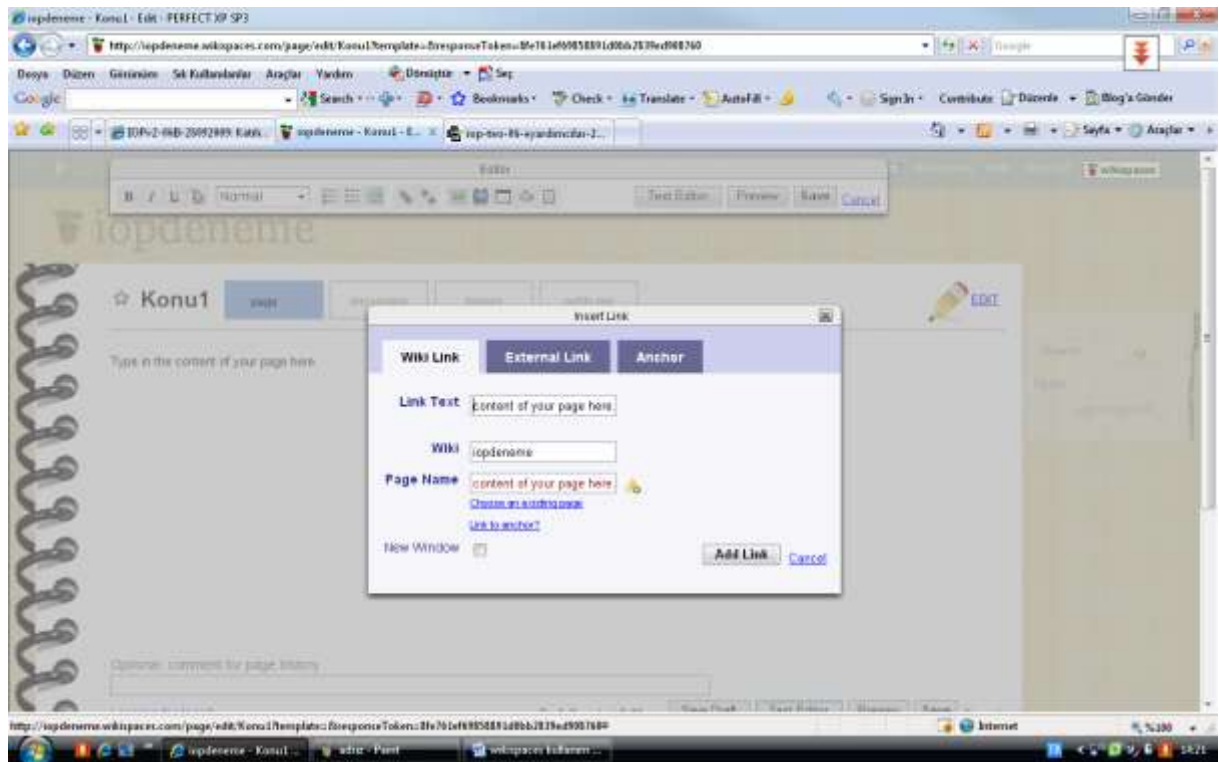
*dfgkdg

*lkSDLkfsj

*kfsajlkf gibi....

Bu araçların yanında ise yatay çizgi aracı mevcuttur. Bu düğmeye tıkladığında sayfanıza düz yatay bir çizgi çizer.

Bu sembolün yanında üzerlerinde bir adet kenetlenmiş zincir ve kopmuş zincir resimleri bulunan araçlarımız mevcuttur. Bunlar ise köprü araçlarıdır yani köprü verdiğiniz yazı veya nesneye tıkladığında başka bir yere gitmenizi araçlardır. Buraya tıkladığında açılan pencerede 3 farklı seçenek açılır.



Birinci sekmedeki Link text kısmına link verilecek yazıyı yazabilirsiniz. Wiki kısmından başka bir wiki sayfanıza gitmesini sağlayabilirsiniz. Buraya wikinizin adını yazabilirsiniz. Page name ise aynı wiki içerisinde oluşturmuş olduğunuz sayfalardan birine link verebilirsiniz.

İkinci sekmeden(External Link) sekmesinde herhangi bir internet adresine link verebilirsiniz. Sekmedeki address kısmına tıkladığında gideceği sitenin adresi yazılır.

Üçüncü sekmede ise (anchor) bulunduğunuz sayfa içerisindeki bir metnin bulunduğu yere gitmenizi sağlar.

Tüm bu işlemlerden hangisi yaparsanız yapın en son olarak Add link Butonuna tıklayarak köprünüzü yani linkinizi oluşturabilirsiniz.

Şimdi sırada bir resim şeklinde olan butonumuza geldi..

Bu buton ise Sayfanıza bir resim eklemek istediğinizde kullanmanız gereken araçtır. Bu araca da tıkladığında 3 sekmeden oluşan bir pencere açılacaktır.

Birinci sekme(insert) daha önceden upload yaptığınız resimleri sayfalar a eklemek için kullanılır.

İkinci sekme ise upload sekmesidir.Bilgisayarınızda bulunan bir resmi sitenize koymak için öncelikle onu sitenize upload yapmanız gerekir.

Not: Bir resmi upload yapmadan sayfanıza insert (yerleştirme) işlemi uygulayamazsınız.

Üçüncü sekme ise başka bir site üzerinde bulunan (örneğin google görsellerde aratılarak bulunan) bir resme link vermek için kullanılır.

Resim ekleme butonunun yanındaki tv'ye benzeyen aracı şimdilik anlatmıyorum.

Tv'ye benzeyen aracın yanındaki buton sayfanıza tablo eklemek için kullanılır.

Son olarak klavye tuşuna benzeyen sembolden ise klavyede bulunmayan bazı semboller yazmak için kullanılır.

Sayfalarınızda yaptığınız tüm işlemleri bitirdikten sonra editör araçındaki save butonuna bastığınızda sayfanız kaydedilir.

Son olarak Daha önceden oluşturduğunuz sayfanızda değişiklik yapmak için aşağıdaki ekran görüntüsünde görülen kalem işareti ile sembolize edilmiş Edit butonuna tıklayabilirsiniz.

